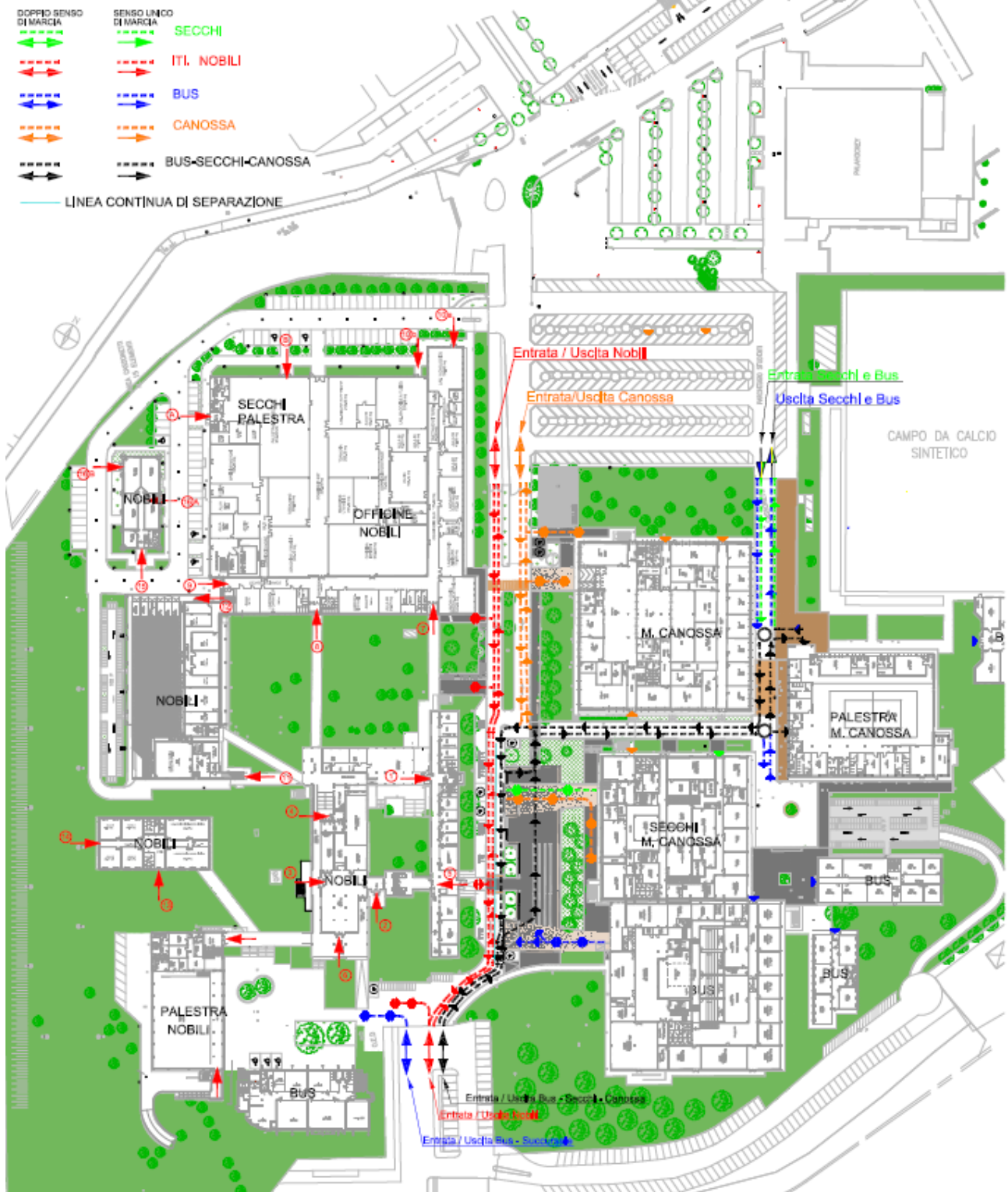


## Mobilità all'interno del polo:

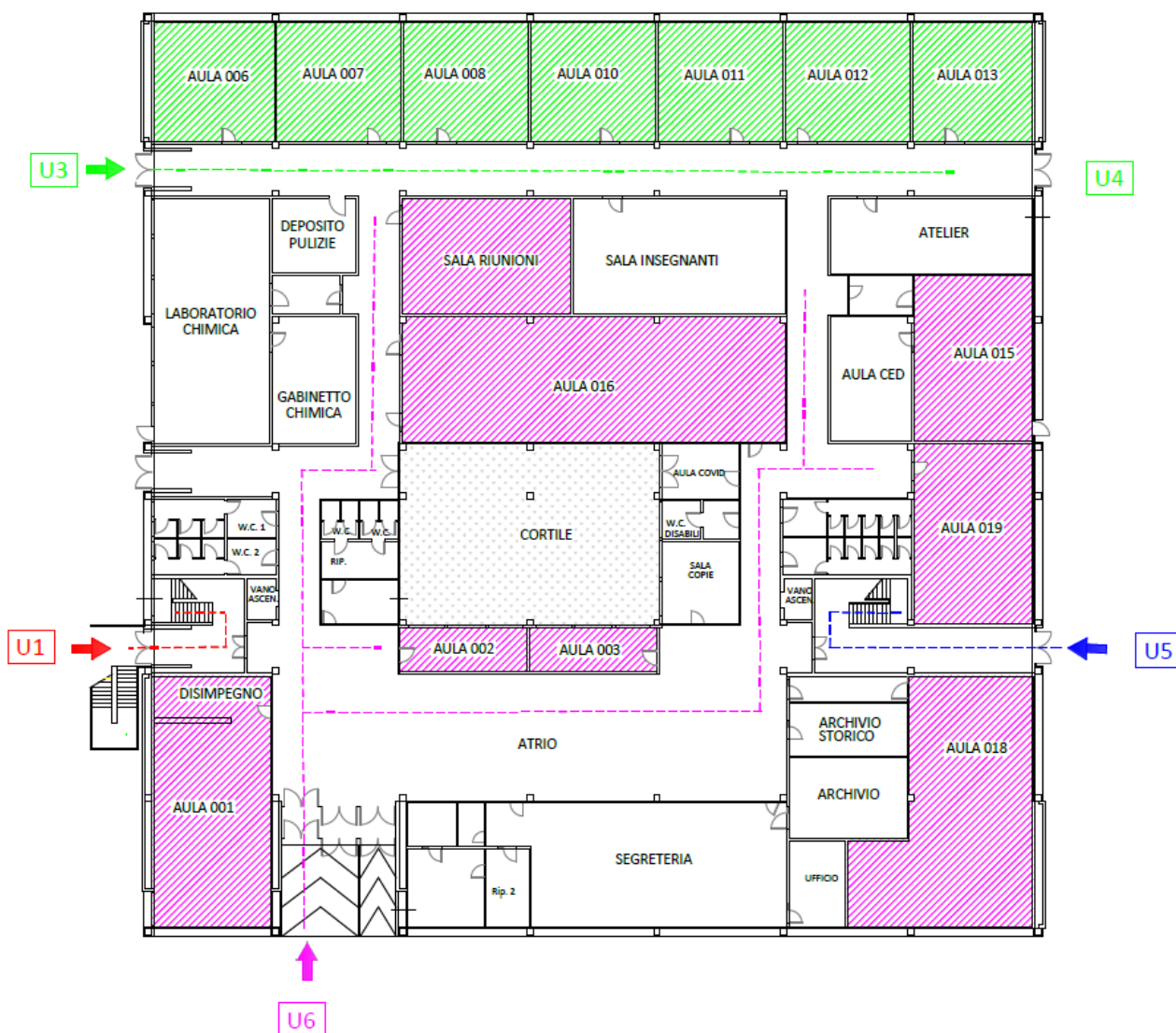
POLO SCOLASTICO DI VIA MAKALLE' PERCORSI PEDONALI FRA LE SEDI



## Dislocazione ingressi a scuola e aule assegnate alle singole classi, percorsi di uscita e ordine di uscita

**Sede Canossa – piano terra sul davanti della scuola:**

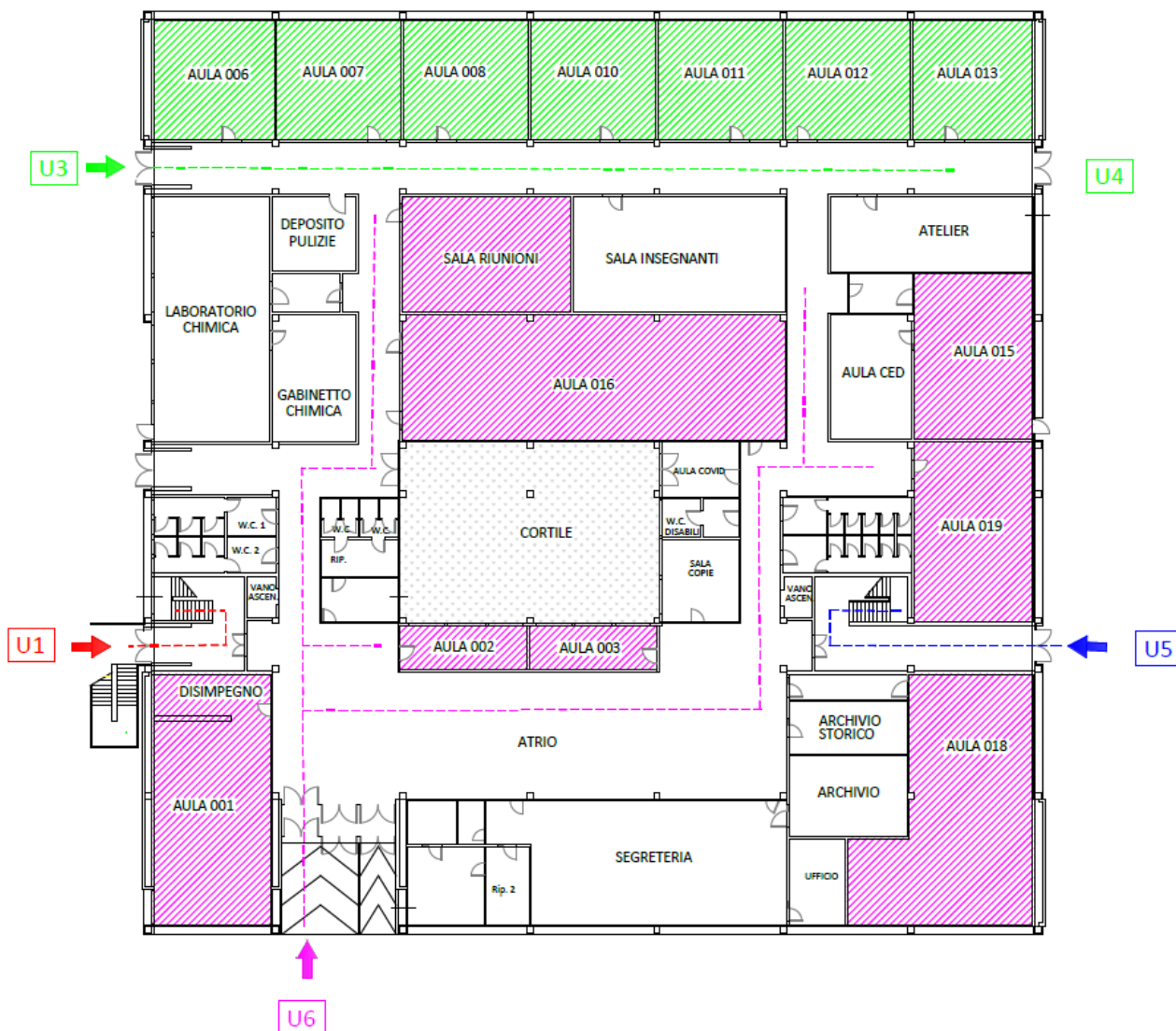
**Ingresso principale (U6 sulla mappa, aule di colore viola):**



Classe	Aula	Via d'uscita	Ordine di uscita
2P	001 (ex sala insegnanti)	U6	1
1A	002 (atrio)	U6	2
3O	003 (atrio)	U6	3
3P	018 (ex biblioteca)	U6	4
3M	019 (ex laboratorio multimediale)	U6	5
4O	016 (aula magna)	U6	6
3N	015 (Aula di arte)	Porta dell'aula	1

## Sede Canossa – piano terra sul retro della scuola

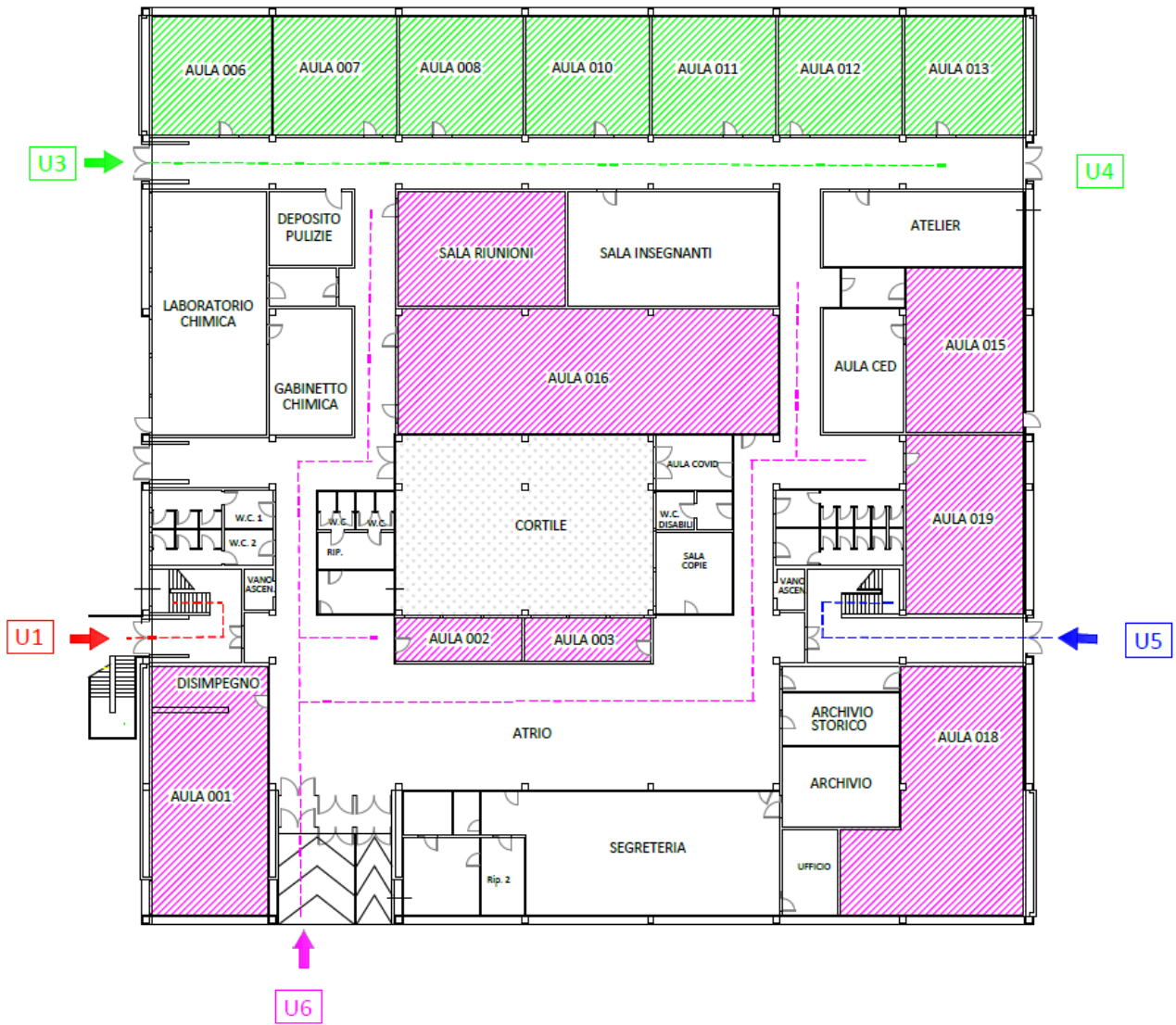
Ingresso lato tribunale dalla porta di emergenza accanto all'aula 006 (U3 sulla mappa, aule di colore verde)

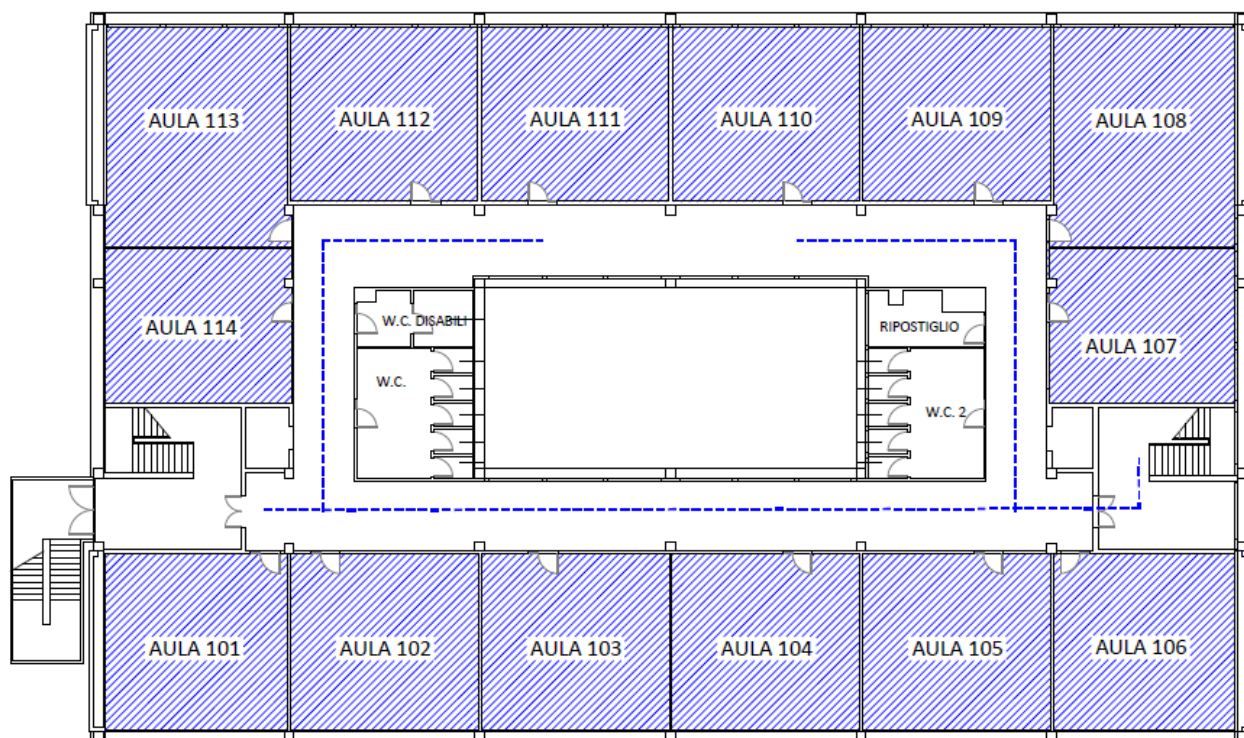


Classe	Aula	Via d'uscita	Ordine di uscita
5L	006	U3	1
2I	007	U3	2
4G	008	U3	3
1I	010	U4	4
2G	011	U4	3
1L	012	U4	2
2L	013	U4	1

## Sede Canossa – primo piano:

Ingresso lato Secchi dalla porta di emergenza di fianco alla biblioteca (U5 sulla mappa, percorso blu)

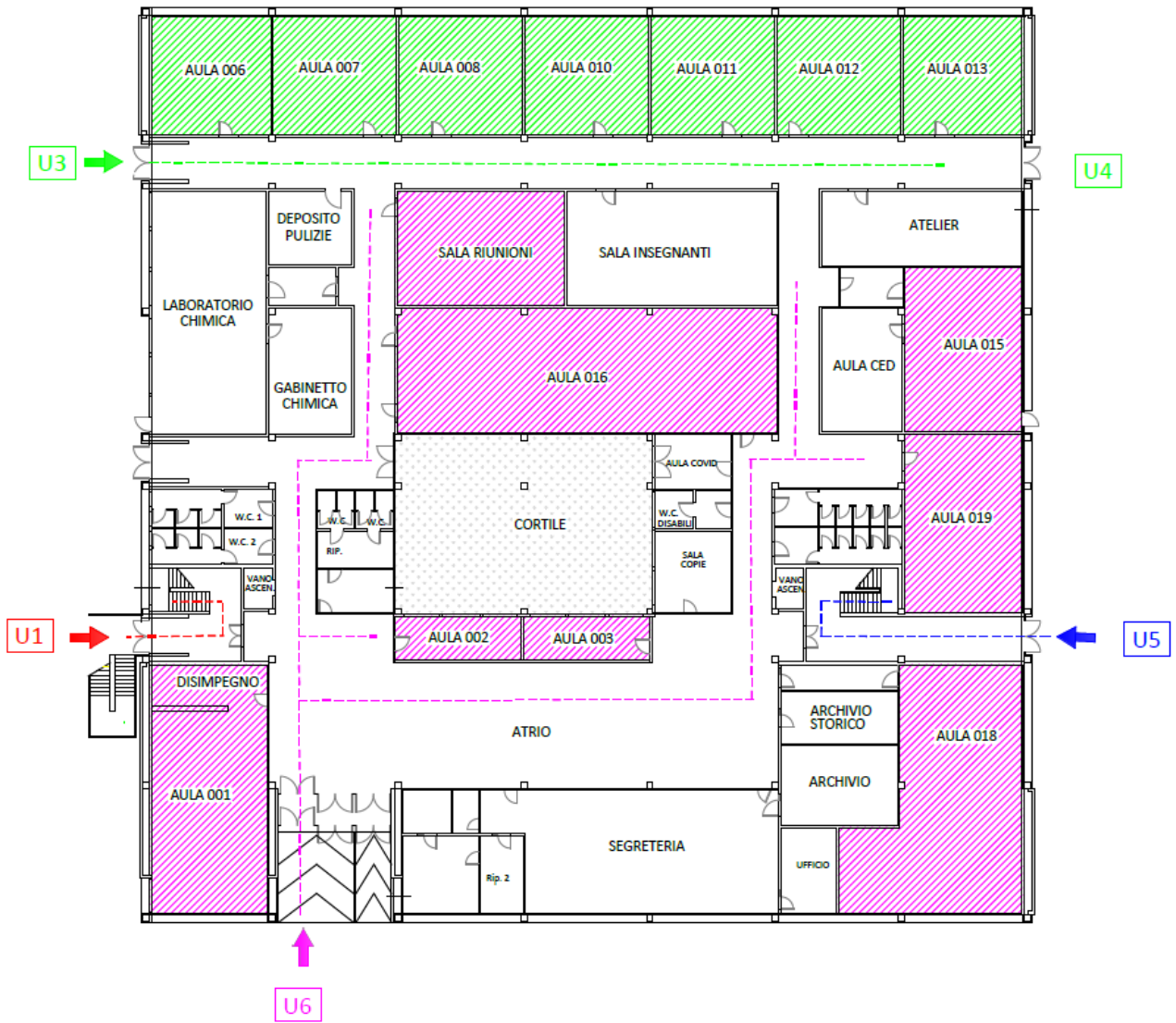


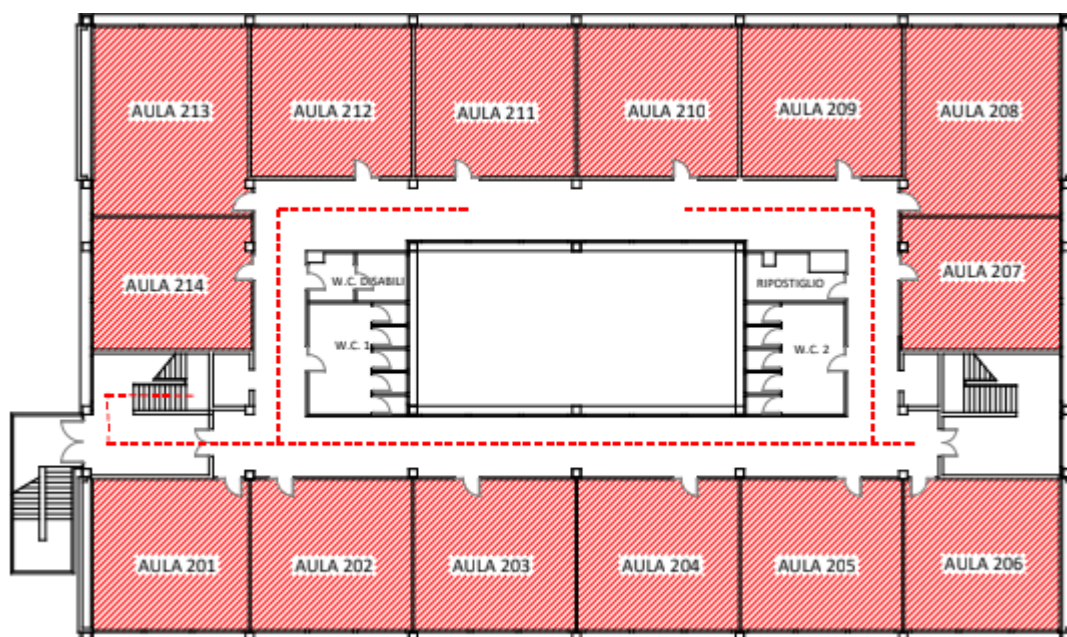


Classe	Aula	Via d'uscita	Ordine di uscita
5I	101	Scala antincendio lato tribunale	1
4C	102	Scala antincendio lato tribunale	2
4D	103	Scala antincendio lato tribunale	3
1Q	104	Scala antincendio lato tribunale	4
1H	105	Scala interna lato Secchi	2
5N	106	Scala interna lato Secchi	1
3K	107	Scala interna lato Secchi	3
2A	108	Scala interna lato Secchi	4
1P	109	Scala interna lato Secchi	5
3I	110	Scala interna lato tribunale	5
4P	111	Scala interna lato tribunale	4
3L	112	Scala interna lato tribunale	3
4L	113	Scala interna lato tribunale	2
5D	114	Scala interna lato tribunale	1

## Sede Canossa – secondo piano

Ingresso tramite porta di emergenza lato tribunale (U1 sulla mappa, percorso rosso)





Classe	Aula	Via d'uscita	Ordine di uscita
1G	201	Scala antincendio lato tribunale	1
2N	202	Scala antincendio lato tribunale	2
2O	203	Scala antincendio lato tribunale	3
1N	204	Scala antincendio lato tribunale	4
2M	205	Scala interna lato Secchi	2
4H	206	Scala interna lato Secchi	1
5B	207	Scala interna lato Secchi	3
1C	208	Scala interna lato Secchi	4
1O	209	Scala interna lato Secchi	5
1M	210	Scala interna lato tribunale	5
3A	211	Scala interna lato tribunale	4
2H	212	Scala interna lato tribunale	3
4B	213	Scala interna lato tribunale	2
1K	214	Scala interna lato tribunale	1

## Sede Secchi – primo piano:

**Ingresso tramite scale antincendio lato BUS (solo in caso di gelo si utilizzerà l'ingresso posto sotto alle scale stesse)**



Classe	Aula	Via d'uscita	Ordine di uscita
5G	S10	Scale antincendio lato BUS	3
4A	S13	Scale antincendio lato BUS	2
2C	S14	Scale antincendio lato BUS	1
3H	S19	Scale antincendio lato BUS	4
5C	S20	Scale antincendio lato BUS	5
2K	S21	Scale antincendio lato BUS	6



## Sede Secchi – secondo piano:

**Ingresso tramite scale antincendio lato Canossa (solo in caso di gelo si utilizzerà l'ingresso principale e si salirà dalle scale interne)**



Pianta Piano Secondo

Classe	Aula	Via d'uscita	Ordine di uscita
5O	S22	Scale antincendio lato Canossa	1
3C	S23	Scale antincendio lato Canossa	2
2D	S24	Scale antincendio lato Canossa	3
3G	S25	Scale antincendio lato Canossa	4
5A	S26	Scale interne lato BUS fino al 1° piano, poi scale antincendio esterne	2
5H	S27	Scale interne lato BUS fino al 1° piano, poi scale antincendio esterne	1
4N	S28	Scale interne lato BUS fino al 1° piano, poi scale antincendio esterne	3
4I	S29	Scale antincendio lato Canossa	10
5P	S30	Scale antincendio lato Canossa	9
1D	S31	Scale antincendio lato Canossa	8
4K	S32	Scale antincendio lato Canossa	7
3D	S33	Scale antincendio lato Canossa	6
5K	S34	Scale antincendio lato Canossa	5